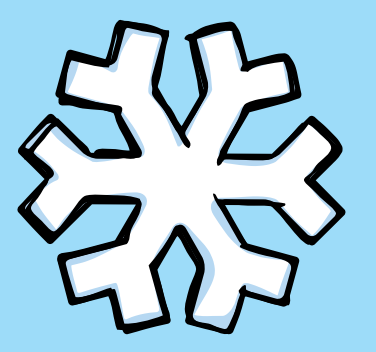


Ich bin WIDI!

Und ich zeige dir, wie du am besten  
durch den Parcours kommst.

Also, auf geht's zur nächsten Station.





Damit du keinen vor dir auf die Hörner nimmst, fahre lieber mit großem Abstand und überhole in weitem Bogen!





Auch ein Dickkopf wie  
ich trägt Helm.  
Außerdem: Aufwärmen  
nicht vergessen! Und  
bevor du losbretterst:  
Hast du Ski und Bindung  
überprüft?



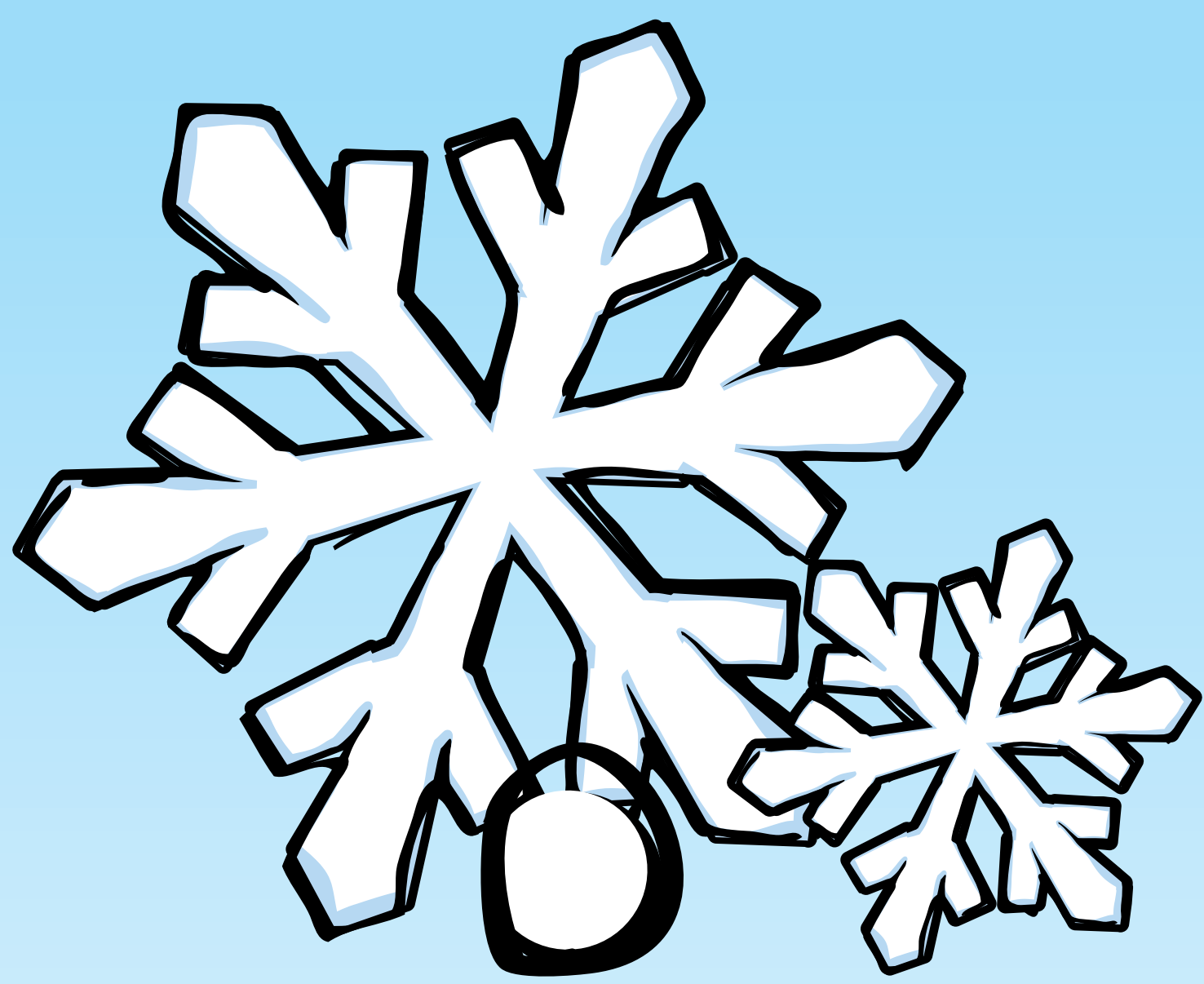




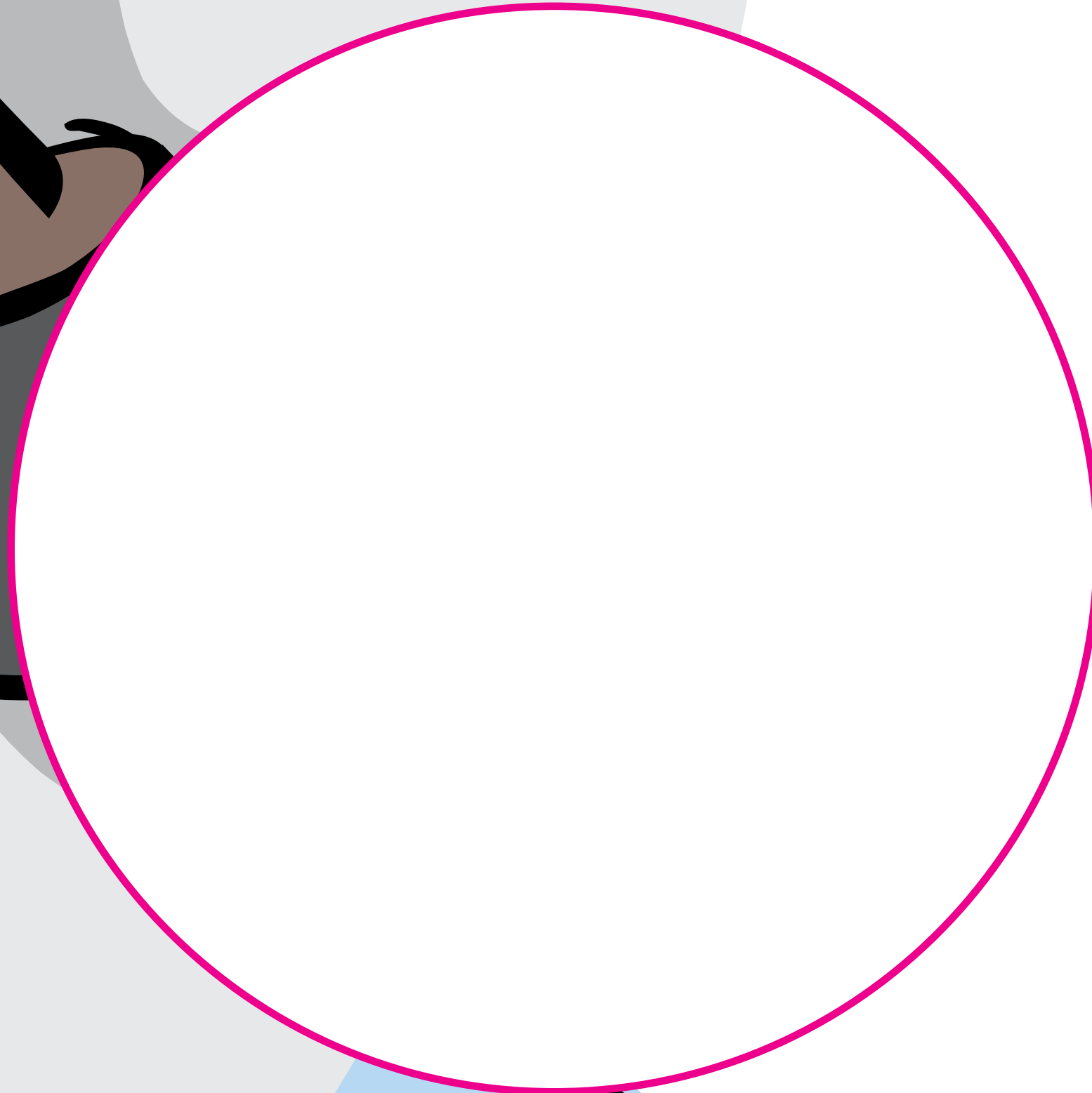
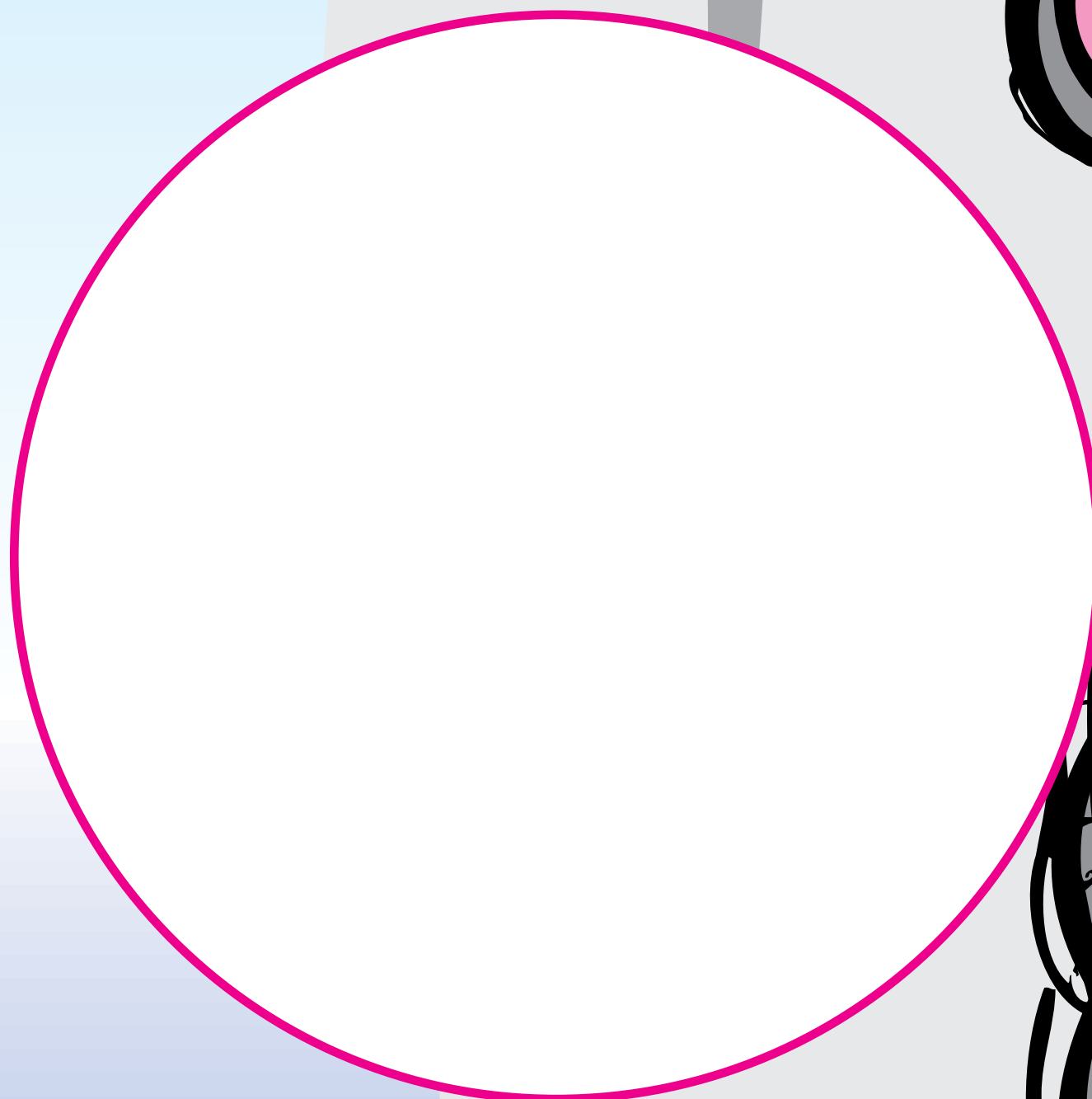
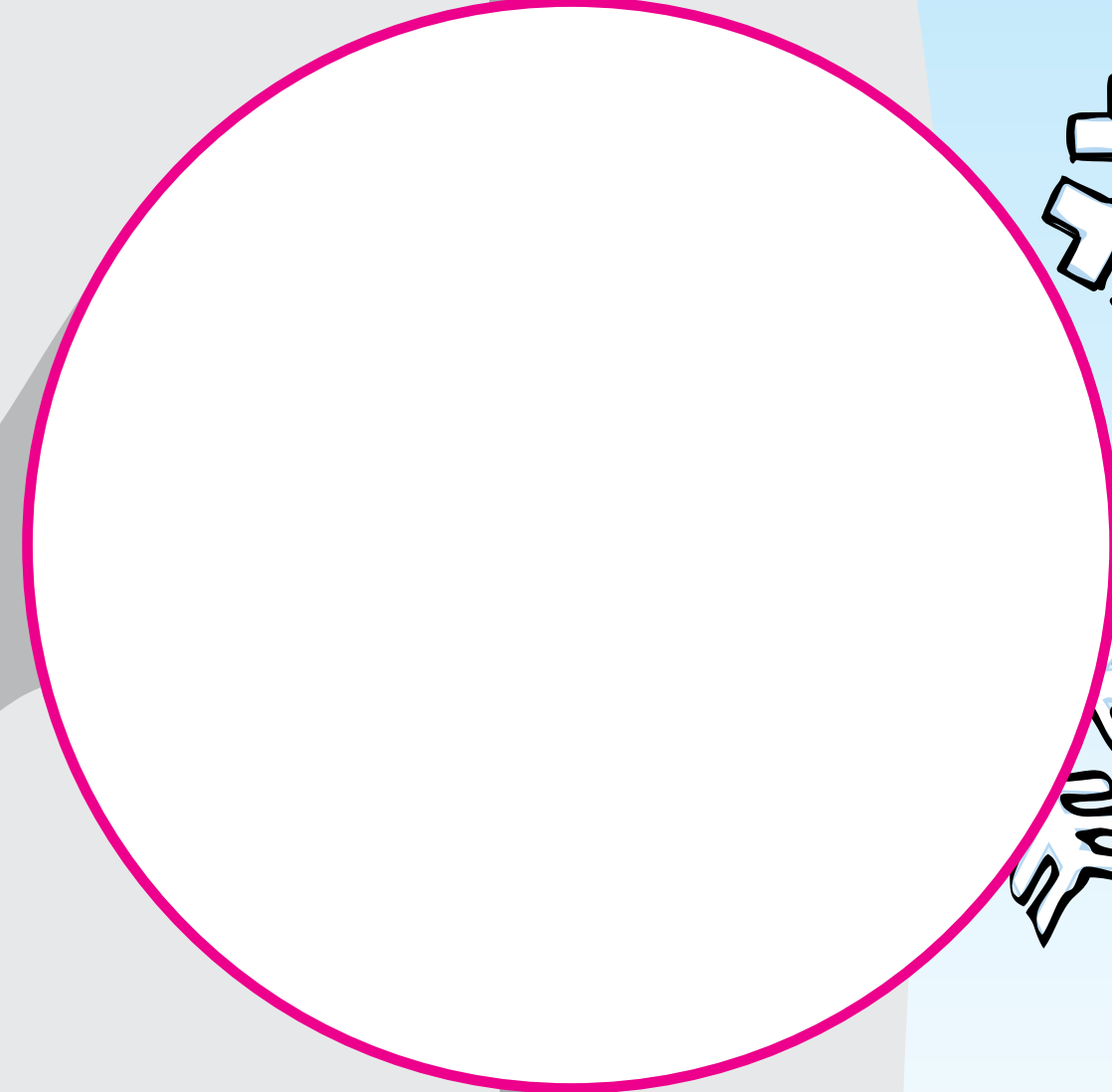
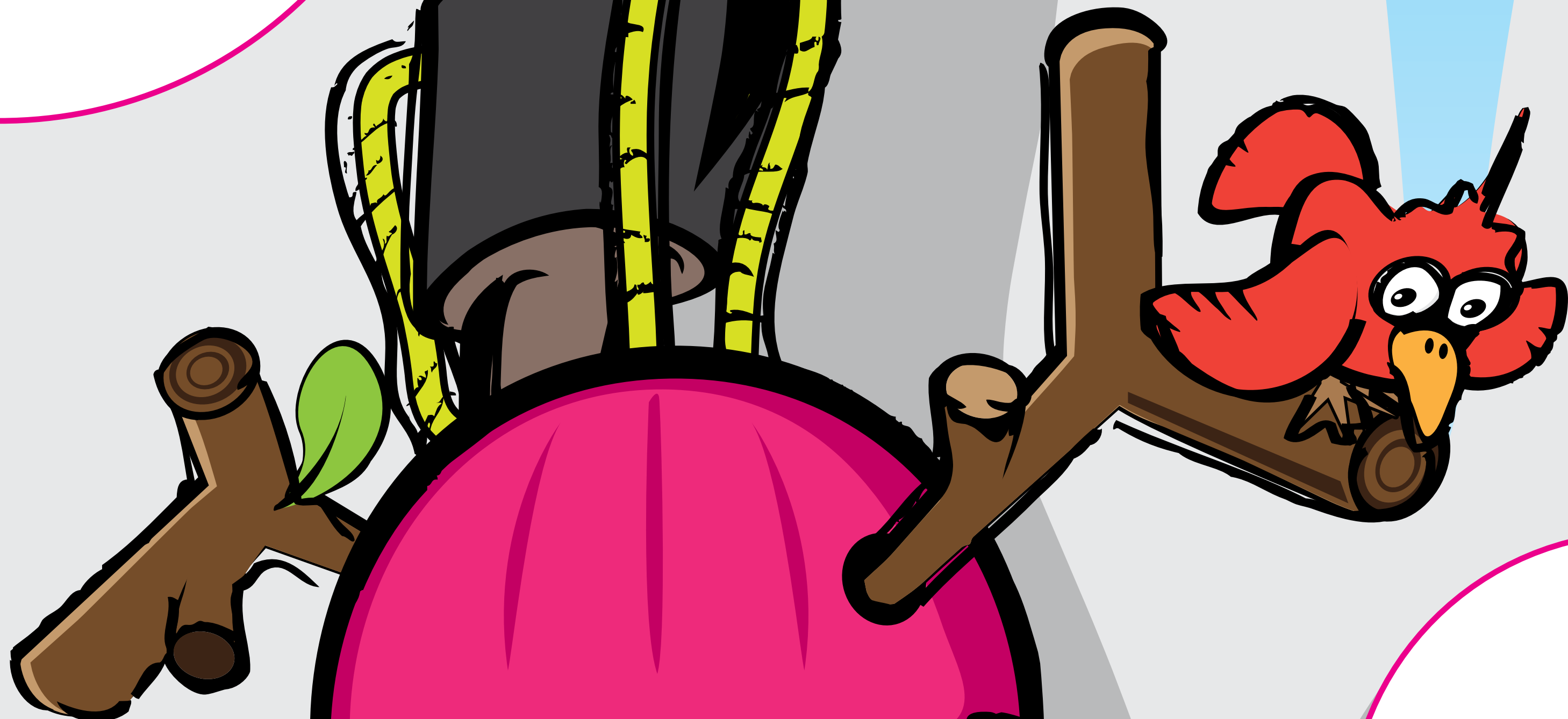
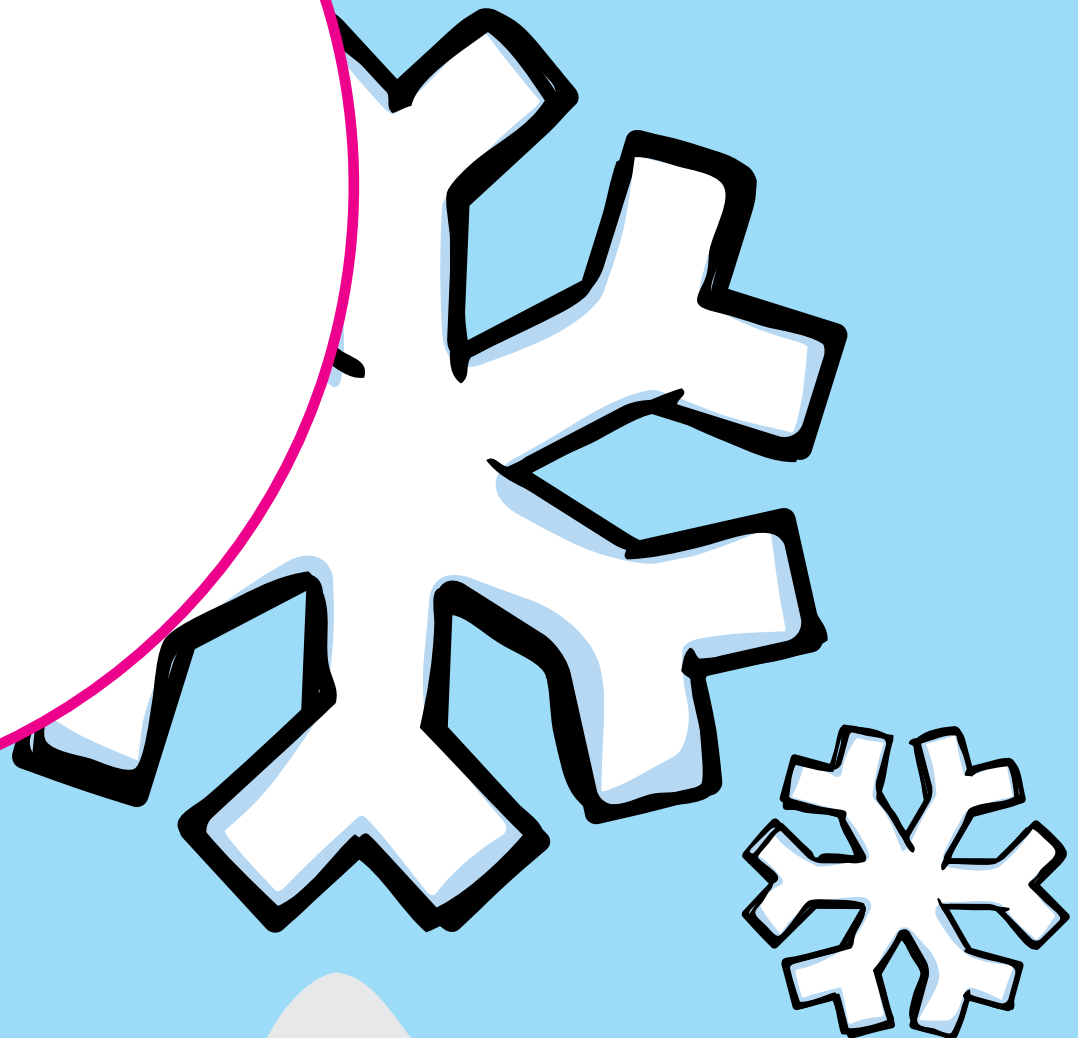
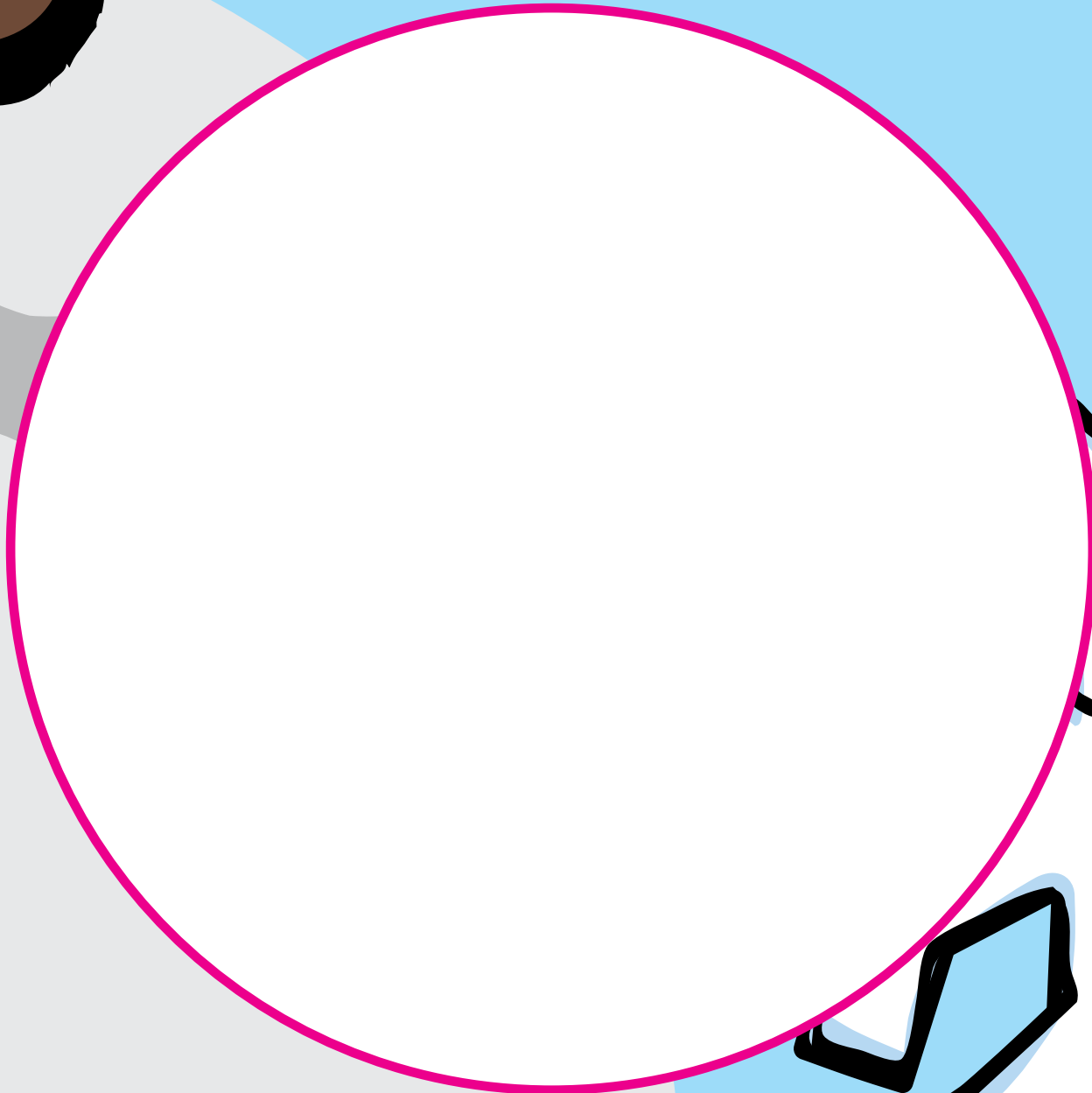
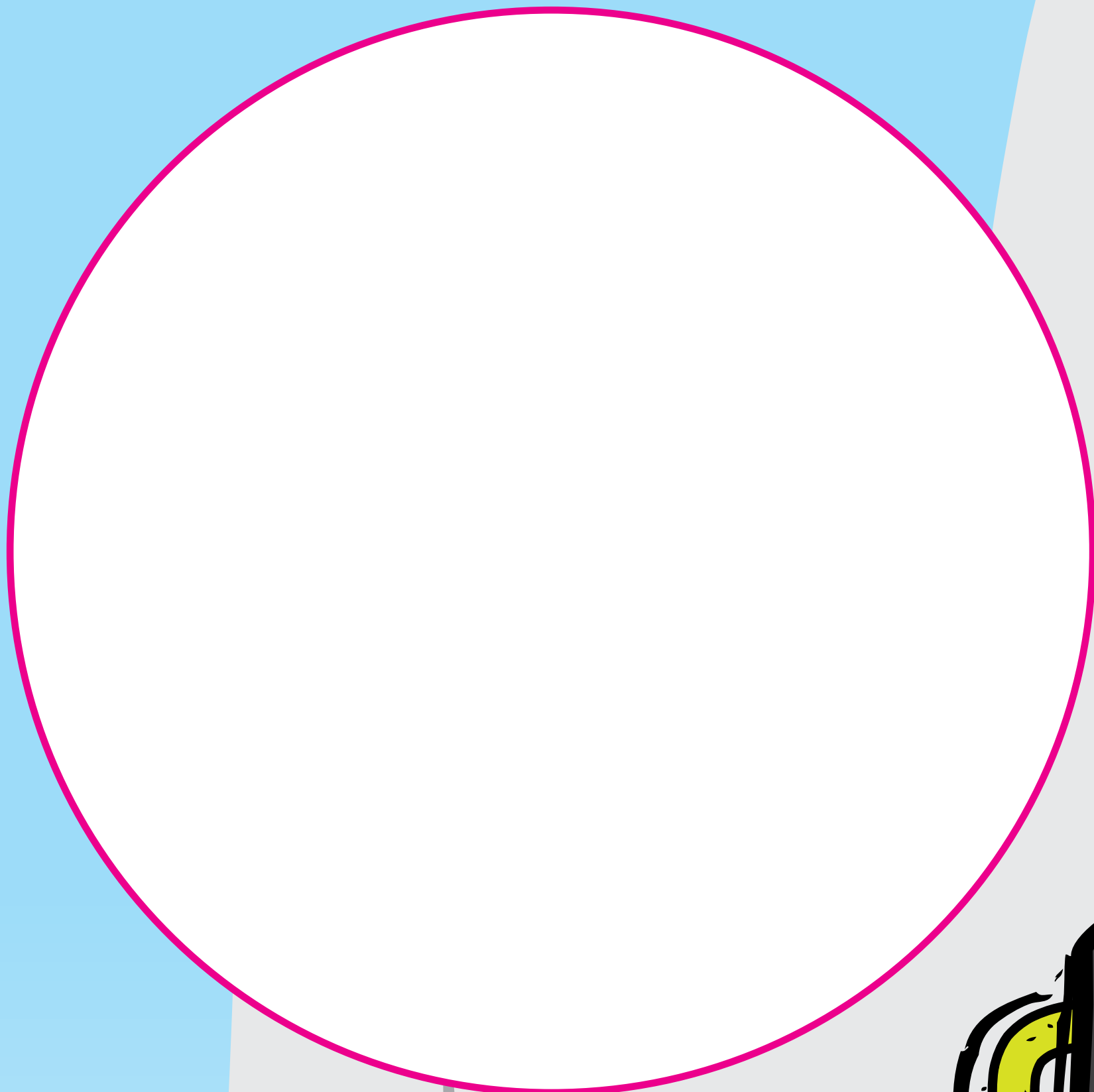
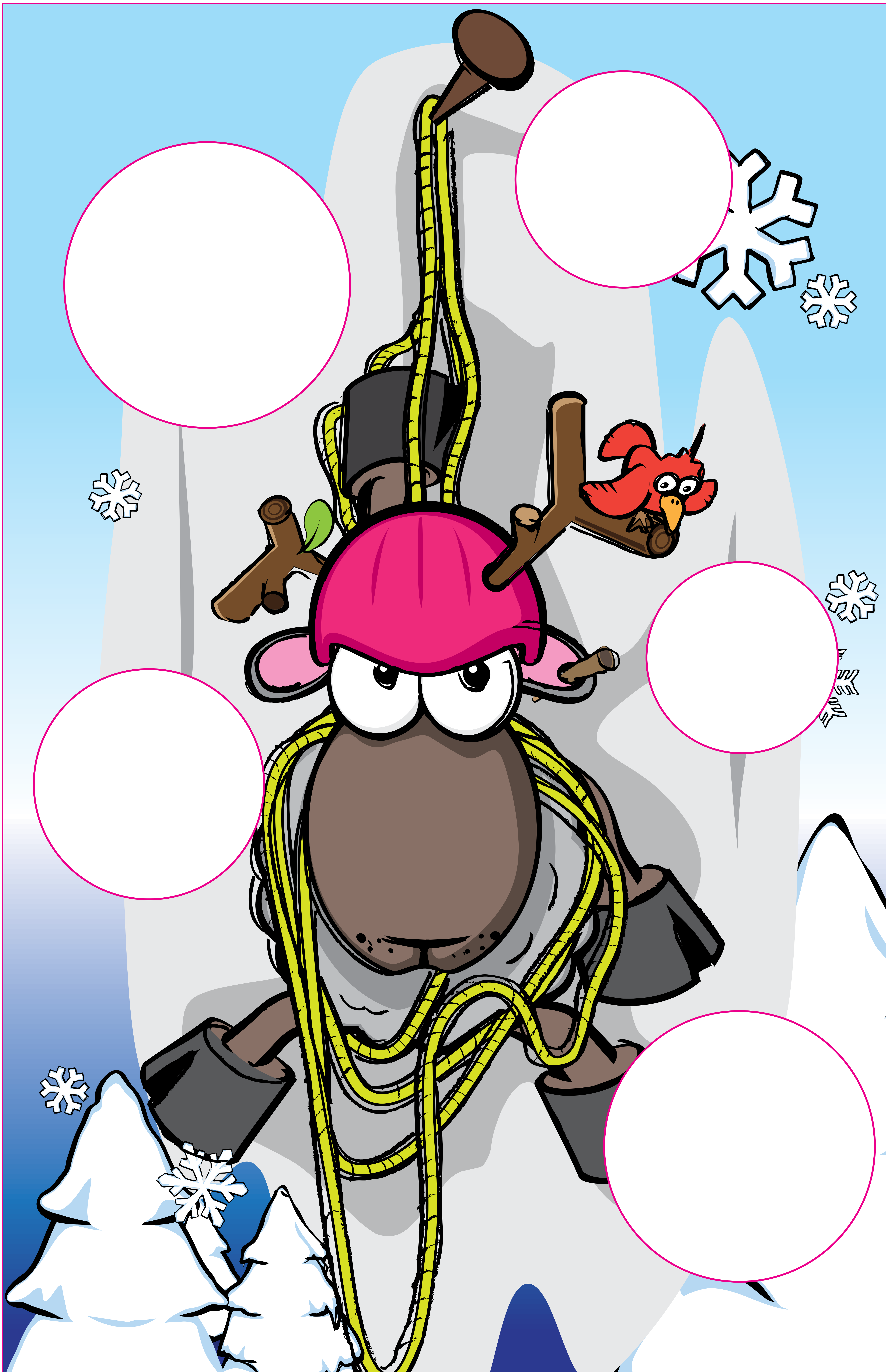
**Nimm immer  
Rücksicht auf  
die anderen, damit  
du keinen Bock abschießt!  
Und fahre immer nur so schnell,  
dass du alles unter Kontrolle hast.**



Verschlaufen ist wichtig, aber bleib nur dort stehen, wo man dich auch sehen kann! Bevor's dann wieder weitergeht: Immer schauen, ob der Weg frei ist!









Hallo, ich bin's WIDI!  
Viel Spass beim Spielen!

